

Einladung



Tage der offenen Tür
16. + 17. Juni 2010
9:30 – 15:30 Uhr



Eröffnung unseres neuen Applikationscenters Süd

Besuchen Sie das neue Struers und EMCO-TEST Applikationscenter für Materialografie, Härteprüfung, Bildanalyse und Mikroskopie in Ottensoos bei Nürnberg:

Rahmenprogramm:

- Kurzvorträge der Firmen Struers, EMCO-TEST, dhs und Zeiss
- Geräte- und Softwarevorführungen
- Tipps & Tricks zu Anwendungen und Applikationen
- Beratung
- Informationen zum Schulungsangebot
- Barbecue - bei schönem Wetter wird draußen gegrillt

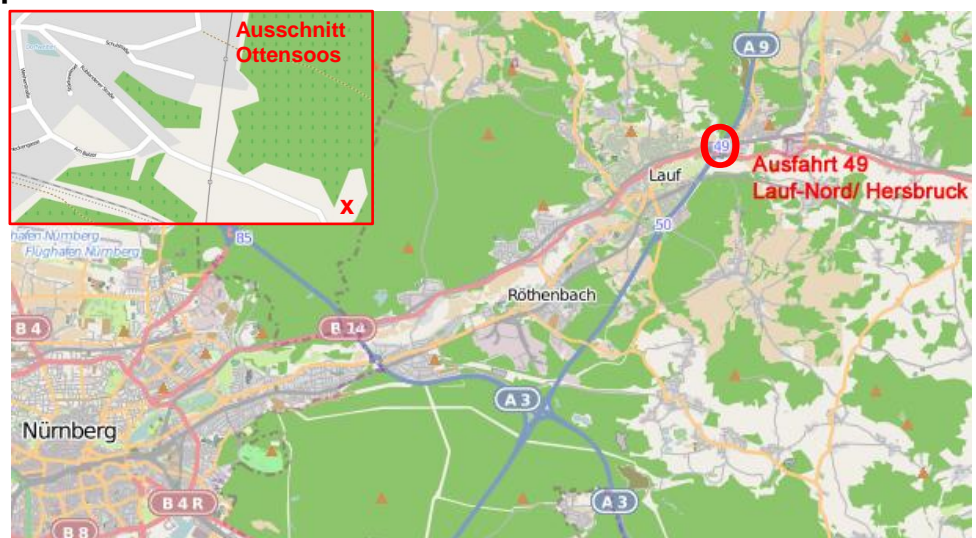
Struers und EMCO-TEST Applikationscenter

Rübländener Straße 45
91242 Ottensoos

Wegbeschreibung

Von der A9 Nürnberg-Berlin verlassen Sie die Autobahn an der Abfahrt Lauf-Nord Hersbruck in Richtung Hersbruck.

Folgen Sie der Bundesstraße 14 in Richtung Hersbruck, nach ca. 2 km biegen Sie an der Ampelkreuzung rechts nach Ottensoos ab. Am Ende der Straße biegen Sie links ab in Richtung Rübländen.



© [OpenStreetMap](#) (und) Mitwirkende, CC-BY-SA

Fahren Sie am Sportplatz (rechte Seite) vorbei. Das Applikationscenter ist das letzte Gebäude auf der linken Seite, direkt am Ortsendeschild.

Wir freuen uns über Ihr Kommen sowie über eine formlose Anmeldung per email an infoservice@struers.de oder per Telefon 02154-486-265.

Tage der offenen Tür Permanente Produktvorführungen und Fachvorträge



Probenpräparation

- Trennen: Discotom-6, Labotom-3, Secotom, Accutom-50
- Einbetten: CitoVac, CitoPress-1, CitoPress-20
- Schleifen und Polieren: LaboSystem, TegraSystem



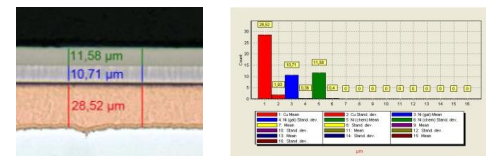
Härteprüfung

- Mikrohärteprüfgerät: DuraScan-20/ -80
- Rockwell Härteprüfgerät: DuraJet
- Universalhärteprüfgerät: V5, M4
- Portable Härteprüfgeräte: N4, N6P, N7F, N7P



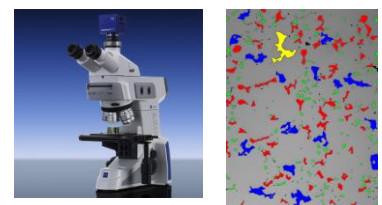
Bildanalyse

- dhs-Bilddatenbank®
- Stahlreinheitsgradbestimmung nach DIN EN 10247



We make it visible.

Mikroskopie



Analyse von Schweißverbindungen

- Welding Expert System

