

Bemerkung:

Normauswertung nach VDA Bd 19:

Ausführliche Statistik:

Prüflos (Anzahl): 1 Bauteil: 100 cm³

Bereich	Kodierung	Anzahl		pro Bauteil		pro 100 cm ³		Konzentrations-klasse	
		Insgesamt	Metallspan	Insgesamt	Metallspan	Insgesamt	Metallspan	Insgesamt	Metallspan
5 < ... <= 15	B	n.b.	n.b.	n.b.	n.b.	n.b.	n.b.	n.b.	n.b.
15 < ... <= 25	C	n.b.	n.b.	n.b.	n.b.	n.b.	n.b.	n.b.	n.b.
25 < ... <= 50	D	141	3	141	3	141	3	8	2
50 < ... <= 100	E	63	3	63	3	63	3	6	2
100 < ... <= 150	F	22	2	22	2	22	2	5	1
150 < ... <= 200	G	8	1	8	1	8	1	3	0
200 < ... <= 400	H	16	2	16	2	16	2	4	1
400 < ... <= 600	I	4	2	4	2	4	2	2	1
600 < ... <= 1000	J	4	0	4	0	4	0	2	0
1000 < ... <= 100000	K	4	2	4	2	4	2	2	1

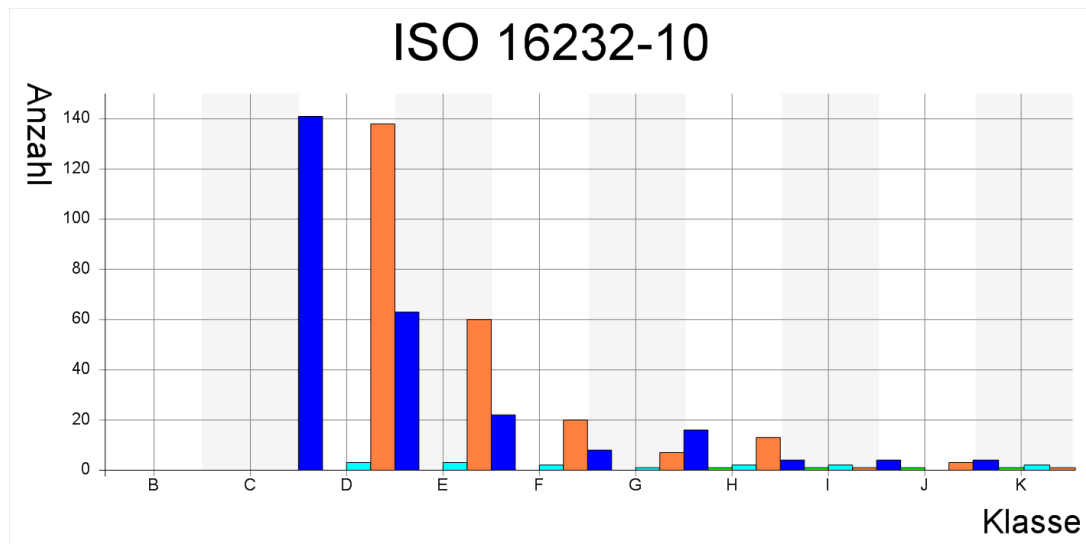
CCC (Component Cleanliness Code):

CCC-Vorgabe

Bereich	Kodierung	Anzahl		pro Bauteil		pro 100 cm ³		Konzentrations-klasse	
		Insgesamt	Metallspan	Insgesamt	Metallspan	Insgesamt	Metallspan	Insgesamt	Metallspan
5 < ... <= 25	B-C	n.b.	n.b.	n.b.	n.b.	n.b.	n.b.	n.b.	n.b.
25 < ... <= 100	D-E	204	6	204	6	204	6	8	3
100 < ... <= 200	F-G	30	3	30	3	30	3	5	2
400 < ...	I-K	12	4	12	4	12	4	4	2

Beschreibung	--> pro 100 cm ³	Status
Insgesamt	V(B-C00/D-E8/F-G5/I-K4)	n.i.O.
Metallspan	V(B-C00/D-E3/F-G2/I-K2)	n.i.O.

Histogramm:



Häufigkeitentabelle:

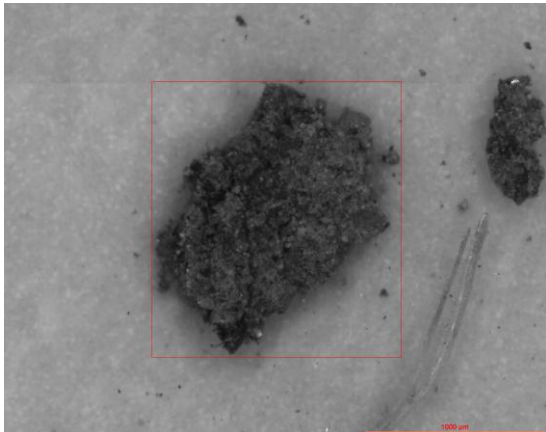
Klasse	Anzahl	Faser	Metallspan	Sonstige
B	n.b.	n.b.	n.b.	n.b.
C	n.b.	n.b.	n.b.	n.b.
D	141	0	3	138
E	63	0	3	60
F	22	0	2	20
G	8	0	1	7
H	16	1	2	13
I	4	1	2	1
J	4	1	0	3
K	4	1	2	1
Summe	262	4	15	243

Größte Partikel (typisiert):

Sonstige:	1560 µm
Metallspan:	1354 µm
Faser:	1218 µm

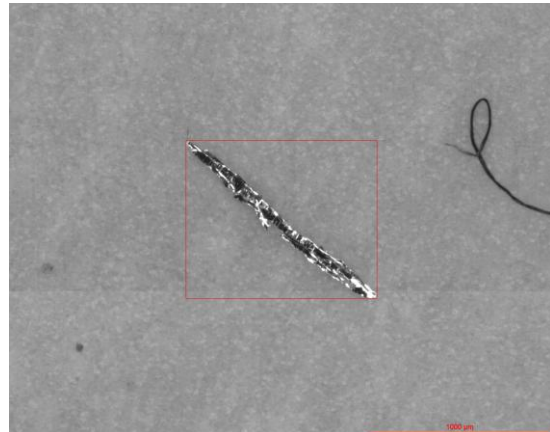
Signifikante Partikel:

Bild 1



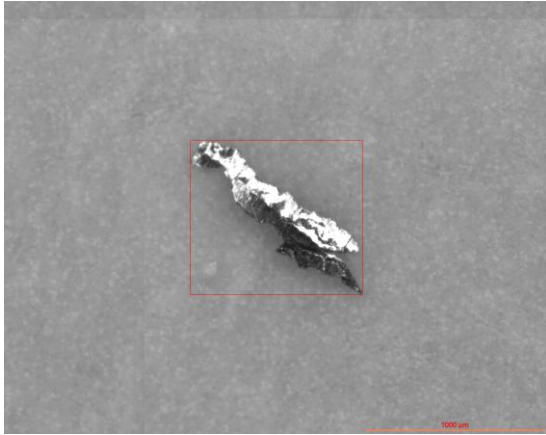
ID	01 - 000172
Länge	1560 µm
Breite	1119 µm
Fläche	1,3430 mm ²
Faserlänge	4430 µm
Faserdicke	303 µm
Typisierung	Sonstige
Marker	1

Bild 2



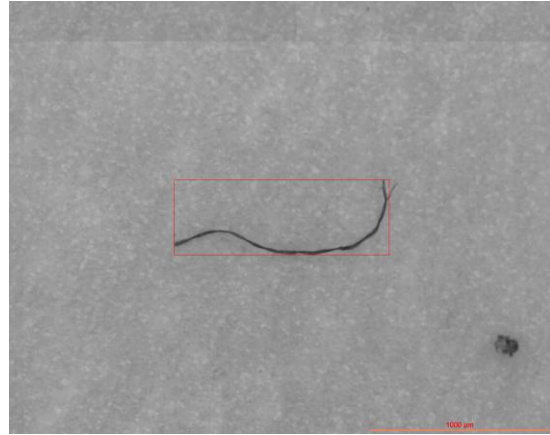
ID	01 - 000083
Länge	1354 µm
Breite	144 µm
Fläche	0,1037 mm ²
Faserlänge	1810 µm
Faserdicke	57 µm
Typisierung	Metallspan
Marker	2

Bild 3



ID	01 - 000029
Länge	1229 µm
Breite	344 µm
Fläche	0,2294 mm ²
Faserlänge	2729 µm
Faserdicke	84 µm
Typisierung	Metallspan
Marker	3

Bild 4



ID	01 - 000246
Länge	1218 µm
Breite	326 µm
Fläche	0,0218 mm ²
Faserlänge	1493 µm
Faserdicke	15 µm
Typisierung	Faser
Marker	4