

Der Vergleich von Schliffbildern mit genormten Richtreihen ist im Metallographie-Labor an der Tagesordnung. Die bisherige Arbeitsweise, ein mikroskopisches Schliffbild mit Wandtafeln oder speziellen Okulareinsätzen zu bewerten, kann als nicht sehr ergonomisch betrachtet werden.

Durch den Einsatz moderner Software im Rahmen der **dhs-Bilddatenbank®** wird jedoch eine spürbare Arbeitserleichterung erzielt. Für diese Aufgabe steht Ihnen unser Modul Richtreihen zur Verfügung.

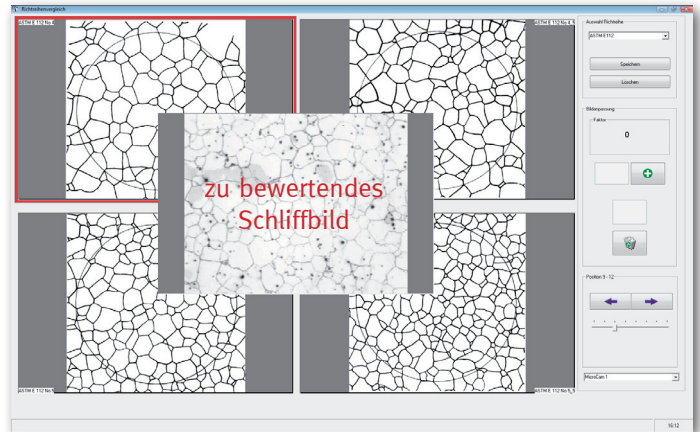
Anwender berichteten uns davon, dass in ihrer täglichen Routinearbeit teils große Mengen an Schliffbewertungen erledigt werden müssen. Daher war es umso wichtiger, eine sehr benutzerfreundliche Lösung zu schaffen. Das ist uns mit diesem Modul gelungen, was die einfache Funktionsweise überzeugend belegt.

Als Basis für den späteren visuellen Vergleich werden digitalisierte Richtreihenbilder benötigt. Dies können z.B. nationale oder internationale Normen sein, wie etwa DIN EN ISO 643, DIN 50602, SEP1520 oder ASTM-E112. Zum Lieferumfang des Moduls gehört als kostenloser dhs-Service die dimensionelle Anpassung einer Richtreihe dazu (dies erfolgt auf Basis Ihrer speziellen Mikroskop-Kalibrierungen). Hinweis: die Richtreihenbilder selbst müssen separat beim Rechteinhaber lizenziert werden, gerne beraten wir Sie diesbzgl.

Falls Sie aber nicht auf solche Normen zurückgreifen können oder möchten, ist es natürlich auch möglich hauseigene Richtreihen aus selbst erstellten Schliffbildern zu erzeugen!

Den Richtreihenvergleich können Sie jetzt auf zweierlei Art durchführen: Entweder mit einem in der Datenbank archivierten Bild oder aber mit einem Livebild der angeschlossenen **dhs-MicroCam®** (Mikroskopkamera). Jetzt wählen Sie nur noch aus den auf Ihrem System abgelegten Richtreihen die gewünschte aus und alle darin enthaltenen Vergleichsbilder werden automatisch (mit Angabe der jeweiligen Bilddateinamen) in die Software geladen und angezeigt.

Ihr zu bewertendes Schliffbild kann nun – ganz einfach und ergonomisch



auf einem großen PC-Monitor in Augenhöhe – in ermüdungsfreier Körperhaltung ausgewertet werden, wenn gewünscht sogar mit mehreren Personen gleichzeitig. Auf einer Bildschirmseite werden vier Vergleichsbilder rund um das zu bewertende Schliffbild angeordnet (siehe Abbildung oben). Mit den Pfeiltasten wechseln Sie nun in Vierschritten die Bildschirmanzeige durch, bis Sie das übereinstimmende Referenzbild gefunden haben.

Auch für produktionsbegleitende 100%-Kontrollen kann diese Software ideal eingesetzt werden: Bis zu vier Gut- / Schlechtmuster als Referenz einblenden und das jeweils zu prüfende Bauteil i.d. Monitormitte per Kamera-Livebild visualisieren. Eine Anregung aus der Praxis unserer Kunden, wie das Richtreihen-Modul alternativ genutzt werden kann...

InfoBox

- Interaktiver, visueller Vergleich metallografischer Schliffbilder mit Norm-Richtreihen
- Gespeicherte Bilder und/oder Kamera-Livebilder stehen in der Monitormitte bereit
- Kalibrierungsabhängige Größenanpassung an Ihre optischen Gegebenheiten kostenlos durch dhs
- Beliebig viele Richtreihen integrierbar
- Kann auch gut zur Fertigungskontrolle genutzt werden (visueller Abgleich mit Gut-/Schlecht-Referenzmustern)

