

# Neu in Version 17



## Modernes Design der Benutzer- und Bedienoberfläche

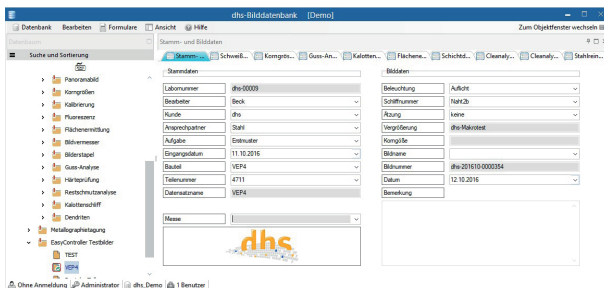
- Vereinheitlichung aller Module im neuen UserFrontend
- Layout frei bestimmbar
- Ansicht mit zwei Fenstern wählbar

## Objektfenster

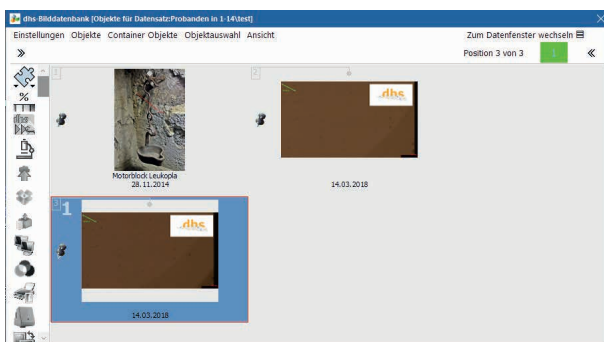
- PlugIns übersichtlich in Scrollbar links angeordnet
- Ansicht und Auswahl der PlugIns frei konfigurierbar (Verknüpfungsmöglichkeit / Gruppierung)

## Betriebssystem

- Windows 7 und 10 (64 bit)



Datenbankfenster V17



Objektfenster Datenbank V17

## Bildaufnahme für USB 3.0:

- separater Kamertreiber ermöglicht blitzschnelle Ladezeiten der aufgenommenen Bilder für maximale Performance
- bis zu 4 Kameras aktiv auswählbar zur Bildaufnahme, ohne dass die dhs-Bilddatenbank® geöffnet ist
- Live-Bild ist immer vorhanden
- Einstellungen im Livebild übersichtlich in Menü rechts angeordnet
- alle aufgenommenen Bilder bleiben solange im Bildpuffer, bis sie aktiv durch den Benutzer weiter verarbeitet werden auch nach Neustart



dhs-MicroCam®-Familie

## Phasen und Poren:

- Möglichkeit Partikel, Poren und Flächen in einem Modul auszuwerten
- umfangreichere Profilverwaltung
- Gruppieren und Sortieren von vermessenen Partikeln
- überarbeitetes ROI
- Randkorrektur über Partikelschwerpunkt

## Stahlreinheitsgradbestimmung:

- Implementierung der aktuellen Normen SEP 1571 (09/ 2017, inkl. Inclusive Extreme Value Analysis), DIN EN 10247 (09/ 2017), Erweiterung DIN 50 602 (ASMET Interpretation)

## Messen:

- maximale Performance durch komplette Neuentwicklung

## **Ergonomische Bedienfunktionen:**

- einzelne Objekte mit re Maustaste löschen
- Menüfunktionen: „rückgängig“, „verkleinern/vergrößern“
- Raster ein-/ausblenden und verschieben
- Hilfslinien ein-/ausblenden
- Messungen sperren
- Objekte frei verschiebbar
- Annotationen speichern

## **Feature-Details:**

- Linienmessung:
  - Anlegelinien konfigurierbar (Teilstriche können mit Funktion über re Maustaste entfernt werden, Beschriftung über konfigurierbares Textfeld)
  - alle eingezeichneten Objekte über Achse drehbar
  - Punkte fangen
- Polygonmessung:
  - Fläche, Umfang werden angezeigt
  - Linien schließen sich automatisch
- Winkelmessung:
  - Winkel, Länge der Schenkel,
  - vereinfachte Lotmessung
- Rechteck, Kreis, Ellipse

- Lupe einstellbar
- Kalibrierdialog
- Messwertrechner und Tabelle

## Schweißnaht:

### NEU

## **Überarbeitung und Ergänzung von**

## **Messfunktionen und nützlichen Features wie:**

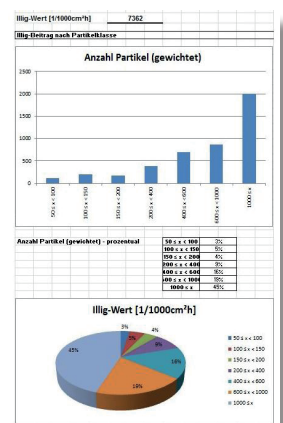
- Sollwertgrenzen
- Warnfunktionen für Messüberschreitung
- Anzeige Toleranzabweichung zur Sollwertvorgabe

## Korngrößen:

- Unterstützung Norm **DIN EN 623 Hochleistungskeramik** - Monolithische Keramik; Allgemeine und strukturelle Eigenschaften - Teil 3: Bestimmung der Korngröße
- Sehnenlängenschema: Kreis (EN ISO 643, S. 15)
- verbesserter Schutz für manuell korrigierte Korngrenzen

## dhs-Cleanalyzer®-Software:

- neues UserFrontend mit bedienerfreundlichem Design
- QDAS-Schnittstelle
- Bestimmung des Illig-Wertes zur Analyse von Partikelfallen



## **dhs Dietermann & Heuser Solution GmbH**

Herborner Str. 50  
35753 Greifenstein-Beilstein  
GERMANY

Telefon: +49 (0)2779 9120-0  
Telefax: +49 (0)2779 9120-99  
E-Mail: [vertrieb@dhssolution.com](mailto:vertrieb@dhssolution.com)  
Internet: [www.dhssolution.com](http://www.dhssolution.com)

**dhs**  
Bilddatenbank

**dhs**  
MicroCam

**dhs**  
Cleanalyzer

dhs-Bilddatenbank®, dhs-MicroCam® und dhs-Cleanalyzer® sind Marken der dhs Dietermann & Heuser Solution GmbH. Alle technischen Daten und Informationen in diesem Datenblatt entsprechen dem Stand der Drucklegung (09/2018). Irrtümer und Änderungen bleiben vorbehalten.