

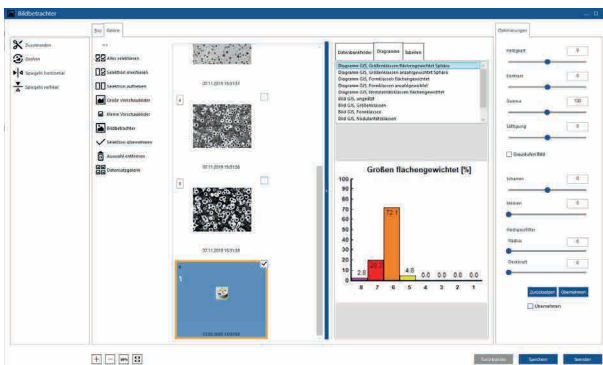
# Neue Lösungen 2020



## dhs-Modul Datenbank:

### Bildbetrachter integriert

- startet mit Doppelklick aus dem Objektfenster der Datenbank
  - zur **Optimierung zuvor aufgenommener Bilder** (Farbe, Kontrast, Ausschnitt, Spiegeln, Drehen, Graustufen etc.)
  - mit **integrierter Blätterfunktion** (spart Zeit für die Bildauswahl)
  - mit **Galerie-Funktion**: zur schnellen Übersicht und Selektion von Bildern inkl. Anzeige aller Datensätze, passend zum Bild
- ### Performance
- Datenverarbeitungs-**Geschwindigkeit** im Netzwerkbetrieb enorm **gesteigert**



## dhs-Modul Bericht:

### funktional erweitert

- Bildauswahl für Bericht direkt aus dem Modul heraus über Galerie-Funktion
- „Bericht schnell“ – direkt nach der Bildauswahl
- „Deckblatt-Funktion“ - mehrere Seiten zu einem Gesamtbericht zusammenstellen; Seitenzahlen werden automatisch generiert
- Such- und Sortierfunktion integriert
- Fortlaufende Bildnummerierung der ausgewählten Bilder

## dhs-Modul Tiefenschärfe:

### modifiziert und optimiert

- **Galerie-Funktion** zur Bildauswahl direkt im Modul integriert
- neue Berechnungsroutinen
- relevante Bildbereiche (**ROI**) nachbearbeiten, inkl. Vorschau
- Zuweisen der Kalibrierung im Ergebnisbild

## dhs-Modul Schweißnaht:

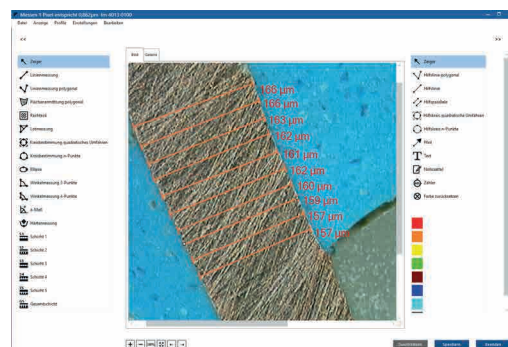
### Hilfsfunktion integriert

- Messung drehen
- Messwerte ausblenden

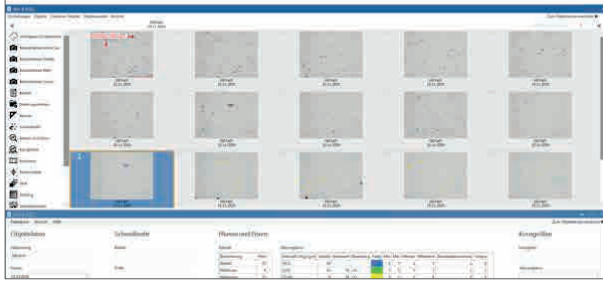
## dhs-Modul Messen:

### funktional erweitert

- **Galerie-Funktion** und **Blätterfunktion** zur Bildauswahl integriert
- mit **a-Maß** für Schweißnahtmessung & **einfacher Schichtdickenmessung**
- einblenden von Rastern
- korrekte Messung durch „**Fangen**“ der **Anfangs- und Endpunkte** bei bestehenden Messungen
- **gezielt über Datenfelder definieren**, welche **Messwerte** an die Datenbank oder Bericht übergeben werden
- umfangreiche Darstellung der Messlinien und Beschriftungen für jede Messart



# dhs-Basic



## Kombi-Paket:

NEU: Dongle starten und loslegen!

- Lizenzierung per Software-Dongle zur einfachen Installation an einem Arbeitsplatz
- Installation läuft weitestgehend automatisiert ab
- **3 Dongle-Pakete** stehen für die Erst-Lizenzierung zur Auswahl: **Basisfunktionen** Datenbank, Bildaufnahme und Messen sind **in allen Kombination enthalten; je nach Anwendungsschwerpunkt** werden diese durch die Module Bericht, Tiefenschärfe oder Panorama **ergänzt**
- Erweiterungen, sowie Updates sind jederzeit möglich

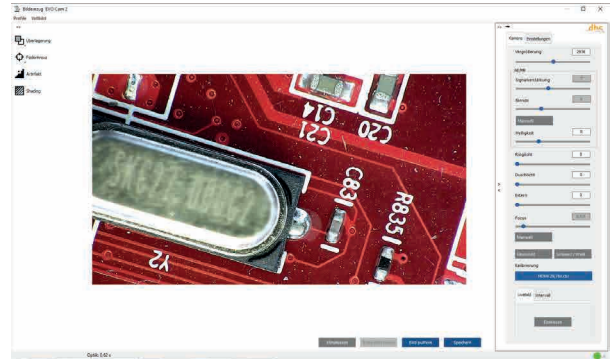
dhs-Basic basiert auf der dhs-Bilddatenbank - alle neuen Modul-Features 2020 sind auch in unserem Software-Kombi-Paket enthalten!

## Okularlose Inspektion mit der EVO Cam II

dhs-Software + EVO Cam II =

perfekte Details in kürzester Zeit!

## dhs-Modul Bildaufnahme für EVO Cam II:



- Zusatz-Menü für Einstellungen der Kamerasteuerung über den Monitor - Vergrößerung über direkte Eingabe von Werten & Beleuchtungsart
- Shading, Artefaktfilter, Fadenkreuz, Überlagerung
- alle Einstellungen und Parameter in Profilen abspeicherbar zur Reproduktion
- Komplettes Berichtswesen mit der dhs-Software

## EVO Cam II Digital-Mikroskop Full HD

- Schnelle Bildübertragung (50/60 fps umschaltbar)
- Optische Vergrößerung bis 300x ; Digitalzoom bis 3600x
- Klare Bilder ohne Bewegungsunschärfe
- 360° Winkelobjektiv (als Objektiv-aufsatz) für Rundumbetrachtung senkrechter Objekte



dhs Dietermann & Heuser Solution GmbH

Herborner Str. 50

35753 Greifenstein-Beilstein

GERMANY

Telefon: +49 (0)2779 9120-0

Telefax: +49 (0)2779 9120-99

E-Mail: [vertrieb@dhssolution.com](mailto:vertrieb@dhssolution.com)

Internet: [www.dhssolution.com](http://www.dhssolution.com)

dhs®  
Bilddatenbank

dhs®  
MicroCam

dhs®  
Cleanalyzer

dhs-Bilddatenbank®, dhs-MicroCam® und dhs-Cleanalyzer® sind Marken der dhs Dietermann & Heuser Solution GmbH. Alle technischen Daten und Informationen in diesem Datenblatt entsprechen dem Stand der Drucklegung (03/2020). Irrtümer und Änderungen bleiben vorbehalten.