

# dhs-Basic



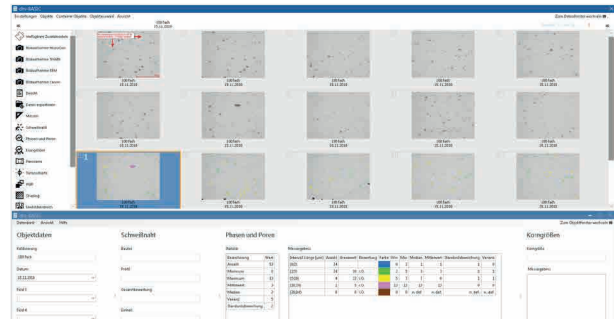
Mit dhs-Basic bieten wir eine günstige **Software-Lösung**, um **Bilder** am Einzelplatz **aufzunehmen** und zu **vermessen**. Es besteht zudem die Möglichkeit, dhs-Basic **mit weiteren dhs Tools zu erweitern**, um Bilder zu optimieren, zu vergleichen, spezielle metallografische Auswertungen zu erstellen, Daten zu transportieren und Berichte zu generieren. Einsatzmöglichkeiten bieten sich beispielsweise in der Industrie, QS, im Labor, in der Forschung & Lehre. dhs-Basic ist komplett **schnittstellenunabhängig** im Bezug auf die vorhandene Hardware. Die Bedienung ist selbsterklärend, übersichtlich und intuitiv und die Software ist **schnell und einfach installiert**.

## Bilder aufnehmen

- dhs-Basic steuert **alle Bildquellen** an wie z.B. dhs-MicroCam, auf Rechner installierte Bildquellen mit Twain-Treiber, REM
- **großes, schnelles Live-Bild** am Monitor
- Umfassende Automatikfunktionen und Einstellungsmöglichkeiten direkt im Live-Bild wie z.B. Weißabgleich, Belichtungszeit
- Übersichtlicher Aufbau des Bedienmenüs

## Bilder vermessen

- zweidimensionales **Messen und Beschriften** zuvor abgespeicherter Bilder
- Erzeugen von **Overlays**, u.a. zur späteren **Einblendung in ein Kamera-Livebild**
- **Messfunktionen**: Strecken, Flächen, Kreis, Winkel, Lot fällen u.a.
- **Hilfsfunktionen**: Maßstabsbalken, Lupe, Lineale anlegen und einblenden, Nummerierung von Objekten, Einfügen von Pfeilen, Texten, Hilfsobjekten



## Bilder verwalten / speichern

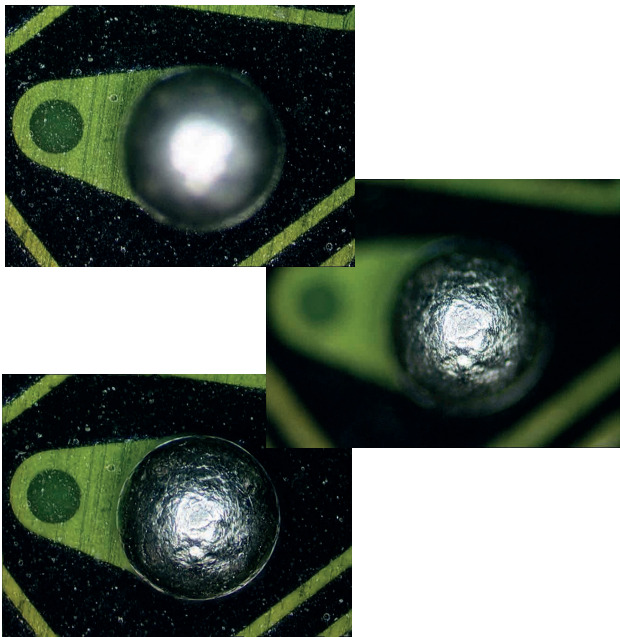
- im Bildpuffer bis zu **300 Bilder** möglich, inkl. **5 Datenfelder** für die anschließende Berichtserstellung

## Informationen im Überblick

- Software-Lösung zum **Aufnehmen und Vermessen von Bildern**
- **Modular im Funktionsumfang erweiterbar** - je nach Applikation
- **Intuitive und übersichtliche Bedienung**
- **Freie Wahl der Bildquelle und optischem System**
- Updatefähig auf dhs-Bilddatenbank®
- **Umfangreiche Messfunktionen**
- **Automatikfunktionen zur Bildaufnahme**
- **einfache Installation**
- **dhs-Basic Cam (Software + Kamera im günstigen Paket-Preis)**

## Erweiterung mit dhs-Portfolio

Für die anspruchsvolle und leistungsfähige Bildauswertung ist es oft notwendig, das **Ausgangsmaterial nachzuarbeiten** oder zu **verbessern**. Beispielsweise, wenn Unschärfen entstehen bei Aufnahmen mit hoher Vergrößerung, kleiner Blendeneinstellung, Probenausdehnung in der Z-Achse oder Randunschärfen der Schliiffprobe.

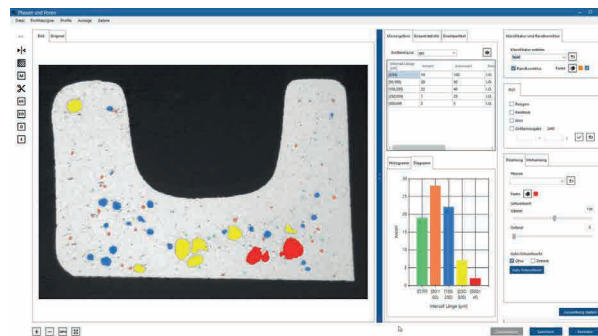


Das Modul **Tiefenschärfe** errechnet aus den unterschiedlich scharfen Bildbestandteilen ein komplett scharfes Bild, was dann weiterverarbeitet werden kann.

Weiterhin stehen die Module

- **Panorama** ( Zum Kombinieren mehrerer Bilder in x- und y-Achse)
- **Schweißnaht** (Fertigungsbegleitende Prüfung von Schweißnähten)
- **Richtreihen** (zur vergleichenden Betrachtung von Normbildern)
- **HDR** (Ausgleich von Helligkeitsunterschieden) zur Verfügung.

Im **Bildanalyse-Bereich** können mit den aufgenommen Bildern die Verteilung und Klassifizierung von Poren, Phasen und Flächen ermittelt werden, sowie die Korngrößen (von Perlit- und Ferritgefügen) bestimmt werden.



## Dokumentation

Alle zuvor ermittelten Bilder, Texte, Tabellen und Ergebnisse lassen sich komfortabel zu einem Prüfbericht zusammenstellen und ausgeben.

## Verfügbare Service-Leistungen

- Updatefähig auf dhs-Bilddatenbank® für umfangreiches Datenmanagement, Archivierung zur komfortablen Datenverwaltung
- Online-Support, Service-Vertrag

## dhs Dietermann & Heuser Solution GmbH

Herborner Str. 50  
35753 Greifenstein-Beilstein  
GERMANY

Telefon: +49 (0)2779 9120-0  
Telefax: +49 (0)2779 9120-99  
E-Mail: [vertrieb@dhssolution.com](mailto:vertrieb@dhssolution.com)  
Internet: [www.dhssolution.com](http://www.dhssolution.com)

**dhs**  
Bilddatenbank

**dhs**  
MicroCam

**dhs**  
Cleanalyzer

dhs-Bilddatenbank®, dhs-MicroCam® und dhs-Cleanalyzer® sind Marken der dhs Dietermann & Heuser Solution GmbH. Alle technischen Daten und Informationen in diesem Datenblatt entsprechen dem Stand der Drucklegung (07-2019). Irrtümer und Änderungen bleiben vorbehalten.