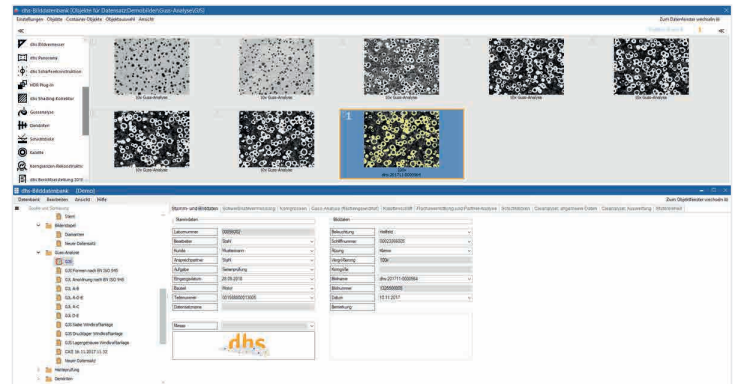


Datenbank ONE



Die Datenbank ONE ist die **Basis-Applikation für Einzelplatzlösungen**, die abgekoppelt vom Netzwerk im „stand alone Modus“ betrieben werden. Alle **Bilder & Daten werden hier zentral verwaltet und archiviert**.

Die Datenbank ONE ist in jede Labor-Applikation integrierbar - unabhängig von der eingesetzten Bildquelle- und mit allen dhs Erweiterungs-Tools zur Bildaufnahme, -analyse und -verarbeitung individuell kombinierbar. Die Bedienung ist selbsterklärend, übersichtlich und intuitiv durch die grafische Benutzeroberfläche.

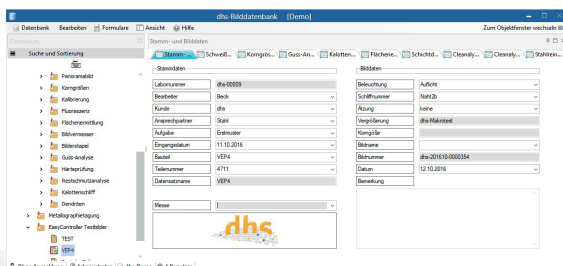


Übersichtlichkeit

- Ansicht der Objektdaten und Stammdaten in zwei getrennten Fenstern (Anordnung, Größe und Layout frei wählbar)
- **Stammdaten** zum Organisieren der Aufgabenstellungen und Projekte
- **Bildbezogene Felder** zum detaillierten Beschreiben der Aufnahmen
- Möglichkeit zur Visualisierung von Analyse-Ergebnissen

Datenbank-Aufbau

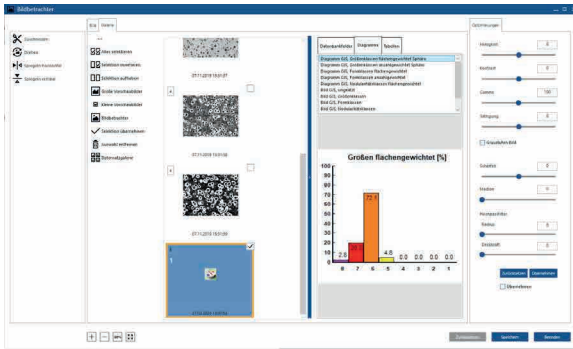
- **Frei editierbarer Explorerbaum**
- Verwaltung **kompletter Projekte mit allen Dateien** an einer Stelle
- Unterstützt werden alle Bild-Formate sowie Word, Excel, Powerpoint, CAD-Files, Audio- /Videsequenzen



Informationen im Überblick

- Perfekt **individualisierbare** Datenbank zum Speichern und Verwalten von Bildern, Dateien, Texten, Dokumenten, Analysen als reine Einzelplatzlösung
- **Intuitive Bedienung** und übersichtliche Bedienung durch grafische Benutzeroberfläche
- **Bildbetrachter** mit Galerie-Funktion zur schnellen Bildauswahl und -optimierung
- **Günstiges Kombi-Paket PRO** mit den Erweiterungsmodulen Bildaufnahme, Messen, Bericht Teifenschärfe und Panorama im Lieferumfang
- Durch mehr als 20 weitere Software-Tools **erweiterbar**
- Integrierte Nutzer- und Rechteverwaltung
- **Freie Wahl der Bildquelle und optischem System**
- Bilder direkt per eMail versenden
- **Langzeitarchivierung** aller Daten für Trend-Analysen

Bildbetrachter



- startet mit Doppelklick aus dem Objektfenster der Datenbank
- zur Optimierung zuvor aufgenommener Bilder (Farbe, Kontrast, Ausschnitt, Spiegeln, Drehen, Graustufen etc.)
- mit integrierter Blätterfunktion (spart Zeit für die Bildauswahl)
- mit Galerie-Funktion: zur schnellen Übersicht und Selektion von Bildern (inkl. Anzeige aller Datensätze, die zu dem Bild gehören)

Selektion / Datensuche

- Mit der „Such-Funktion“

Datenbank-Designer

- Datenbankfelder in Form, Farbe und Aussehen **frei gestalten**
- Parametrierungen einstellbar
- Sprache wählbar (Deutsch / Englisch)
- Nutzerrechte definierbar

Betriebssysteme

- Windows 7 und 10 (64bit)

Features

- Intuitive Bedienung durch übersichtliche **grafische Benutzeroberfläche**
- Betrieb mehrerer verschiedener Datenbanken wird unterstützt
- Nachträgliche Änderungen (wie Kalibrierungen z.B.) lassen sich im Menü direkt ausführen
- Objektdaten direkt abrufbar
- **Online-Hilfe (F1)**
- **Link-Funktion** bietet die Möglichkeit Objekte und Daten miteinander zu verknüpfen
- **Bilder direkt** aus dem Objektstreifen **per Mail versenden** (Bildaten werden automatisch komprimiert und an eMail-Software angehängt)

Kombi-Paket Datenbank ONE PRO

Günstiges Kombi-Paket mit den Erweiterungsmodulen **Bildaufnahme, Messen, Bericht, Tiefenschärfe und Panorama** im Lieferumfang.

Weitere Zusatzmodule sind auch hier jederzeit **kombinierbar!** Mit unserem **full Service** profitieren Sie zudem von **kostenlosen Updates** und **Support** - gerne unterbreiten wir Ihnen das passende Angebot!

dhs Dietermann & Heuser Solution GmbH

Herborner Str. 50
35753 Greifenstein-Beilstein
GERMANY

Telefon: +49 (0)2779 9120-0
Telefax: +49 (0)2779 9120-99
E-Mail: vertrieb@dhssolution.com
Internet: www.dhssolution.com

dhs[®]
Bildatenbank

dhs[®]
MicroCam

dhs[®]
Cleanalyzer

dhs-Bildatenbank[®], dhs-MicroCam[®] und dhs-Cleanalyzer[®] sind Marken der dhs Dietermann & Heuser Solution GmbH. Alle technischen Daten und Informationen in diesem Datenblatt entsprechen dem Stand der Drucklegung (07-2020). Irrtümer und Änderungen bleiben vorbehalten.