

Guss-Analyse



Dieses Modul der dhs-Bilddatenbank® dient zur professionellen **Analyse der Mikrostruktur von Gusseisen**. Die konkrete Ausbildung der **Graphitpartikel** ist dabei von entscheidender Bedeutung für die Materialeigenschaften, wie z.B. Bruchverhalten und Elastizität.

Messparameter / Normwerte

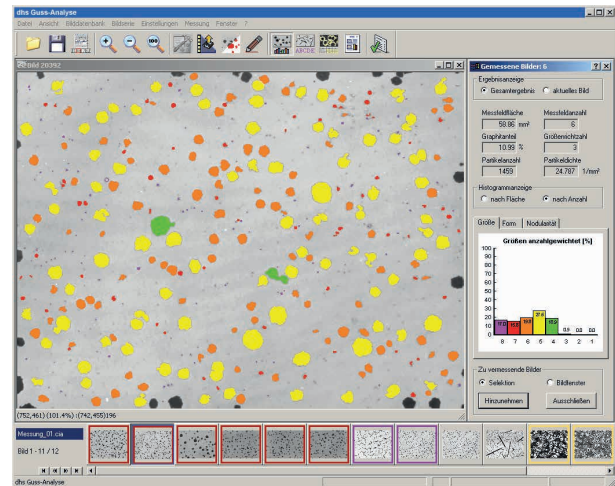
Die Beurteilung der Gefügestruktur erfolgt in der Regel über eine Reihe von nationalen und internationalen Normen (z.B. **DIN EN ISO 945** und **ASTM-A247**).

Die darin zu bestimmenden Kennwerte sind

- **Graphitgröße**
- **Graphitform**
- **Graphitanordnung**

Darüber hinaus werden **zusätzliche Messparameter** geliefert, die nicht explizit in der Norm festgeschrieben sind, jedoch zum Standard bisheriger Auswertungen gehören, dies sind:

- **Ferrit / Perlit-Bestimmung am geätzten Schliff**
- Messung des **Graphitanteils**
- Ermittlung der **Nodularitäts-Kennzahl**
- **Anzahl und Dichte der Graphitpartikel** (absolut und pro Flächeneinheit)



Auswertungen

Die Auswertesoftware gliedert sich in drei Komplexe:

- **Sphäroguss-Auswertung**
- **Grauguss-Auswertung**
- **Ferrit / Perlit-Auswertung**

Informationen im Überblick

- Leistungsfähige Analyse-Software für Gusseisen-Werkstoffe am Markt
- Erhältlich in zwei Ausbaustufen („Standard“ und „Advanced“)
- Normgerechte Auswertungen nach DIN EN ISO 945 und ASTM-A247
- Auswertung ganzer Bildserien möglich, inkl. automatischer Berichtserstellung
- Inkl. trainierbarem Anordnungs-klassifikator für Lamellengraphit (in der Version „Advanced“)

Weitere Software Features

- Bildvorverarbeitung
- innovative Formklassifikatoren
- automatisches Zerschneiden von sich berührenden Sphärolithen
- div. interaktive Korrektur-Modi
- automatische Protokoll-Erzeugung (u.a.m.)

Analyse

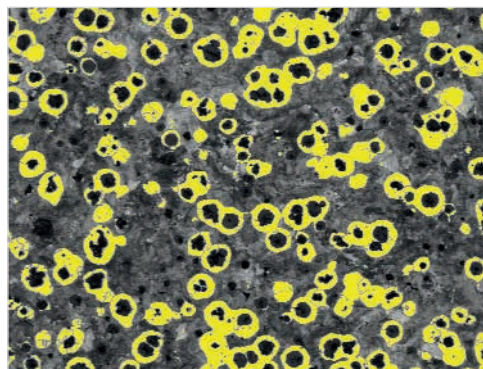
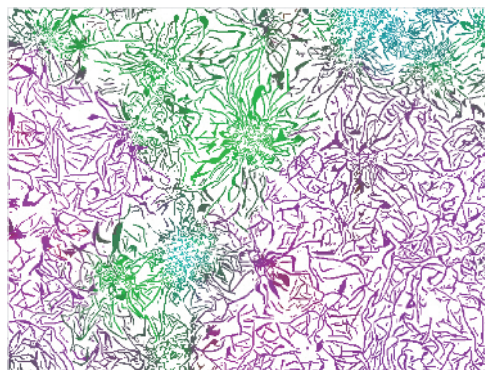
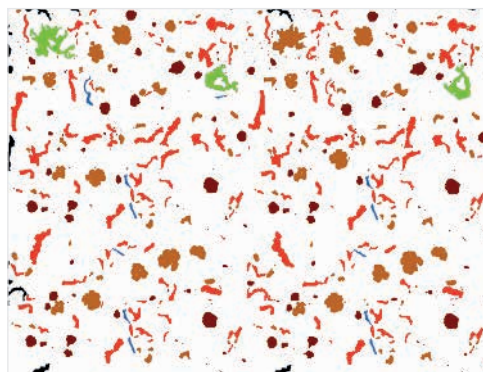
Nachdem eine Abfolge von Bildern von der zu analysierenden Schliifprobe erstellt und in der Datenbank abgelegt wurde, wird die gesamte Bildserie nach Überprüfung bzw. Definition gewisser Grundeinstellungen (Kalibrierung, Schwellwertsetzung) **auf einen einzigen Knopfdruck hin vermessen** – einfach und schnell!

„Advanced“ Version

Neben der oben beschriebenen „Standard“-Version bietet die Ausführung „Advanced“ zusätzlich die Bestimmung der

- **Lamellengrößen-Verteilung** und einen
- **lernfähigen Anordnungs-Klassifikator** (mit weltweit einzigartigem Leistungsumfang)

Die trotz des umfangreichen Leistungsspektrums sehr übersichtliche Software wird Sie überzeugen, gerne präsentieren wir sie Ihnen „live“ vor Ort.



dhs Dietermann & Heuser Solution GmbH

Herborner Str. 50

35753 Greifenstein-Beilstein, GERMANY

Telefon: +49 (0)27 79 91 20-0

Telefax: +49 (0)27 79 91 20-99

E-Mail: vertrieb@dhssolution.com

Internet: www.dhssolution.com

dhs[®]
Bilddatenbank

dhs[®]
MicroCam

dhs[®]
Cleanalyzer

dhs-Bilddatenbank[®], dhs-MicroCam[®] und dhs-Cleanalyzer[®] sind Marken der dhs Dietermann & Heuser Solution GmbH. Alle technischen Daten und Informationen in diesem Datenblatt entsprechen dem Stand der Drucklegung (12/2015). Irrtümer und Änderungen bleiben vorbehalten.