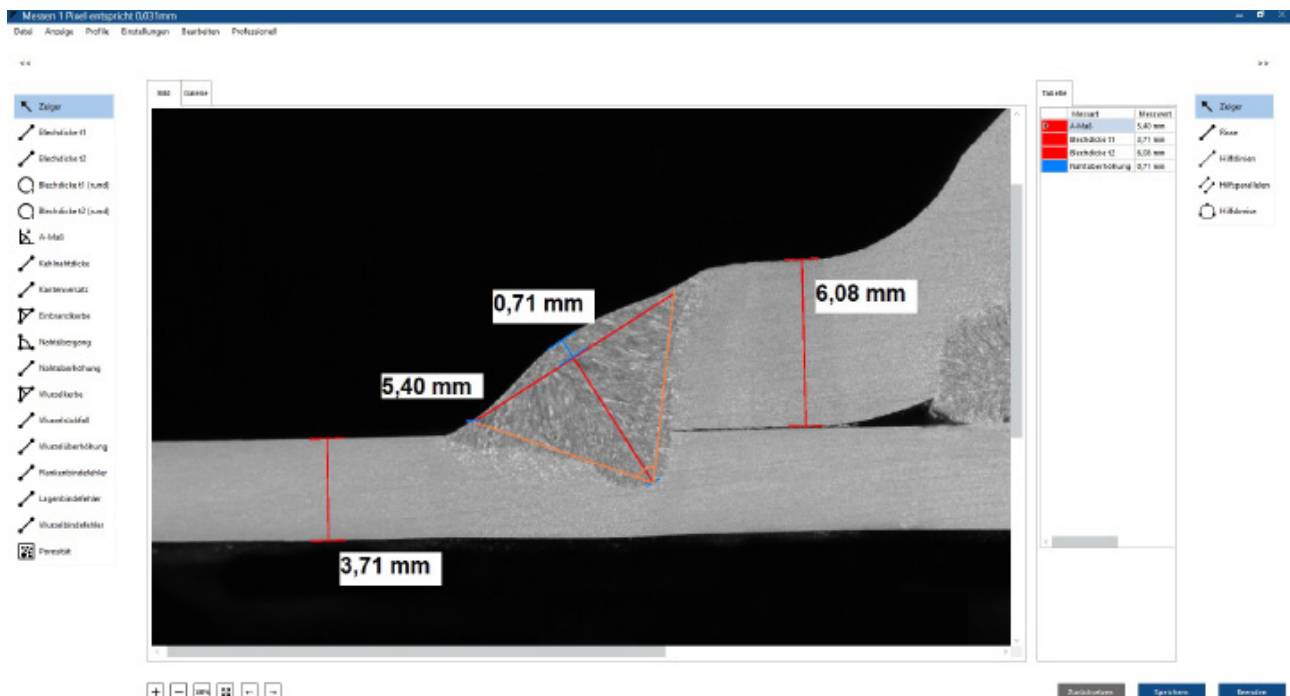


Das dhs-Software-Modul **Schweißnaht** wurde speziell zur **Bewertung von Schmelzverbindungen** entwickelt. Gerade im Automobilbau, Stahlbau und Druckbehälterbau gibt es Bauteile, die aus einer Vielzahl von **Schweißverbindungen** bestehen. Mit dem dhs-Modul werden alle erforderlichen Prüfvorgänge in **Messprofile zusammengefasst** und der Prüfablauf kann somit zeitlich rationell und fertigungsbegleitend stattfinden. Zudem besteht die Möglichkeit, **statistische Auswertungen** der einzelnen Bauteile und Messvorgänge zu generieren, um den gesamten Fertigungsprozess längerfristig zu beurteilen.

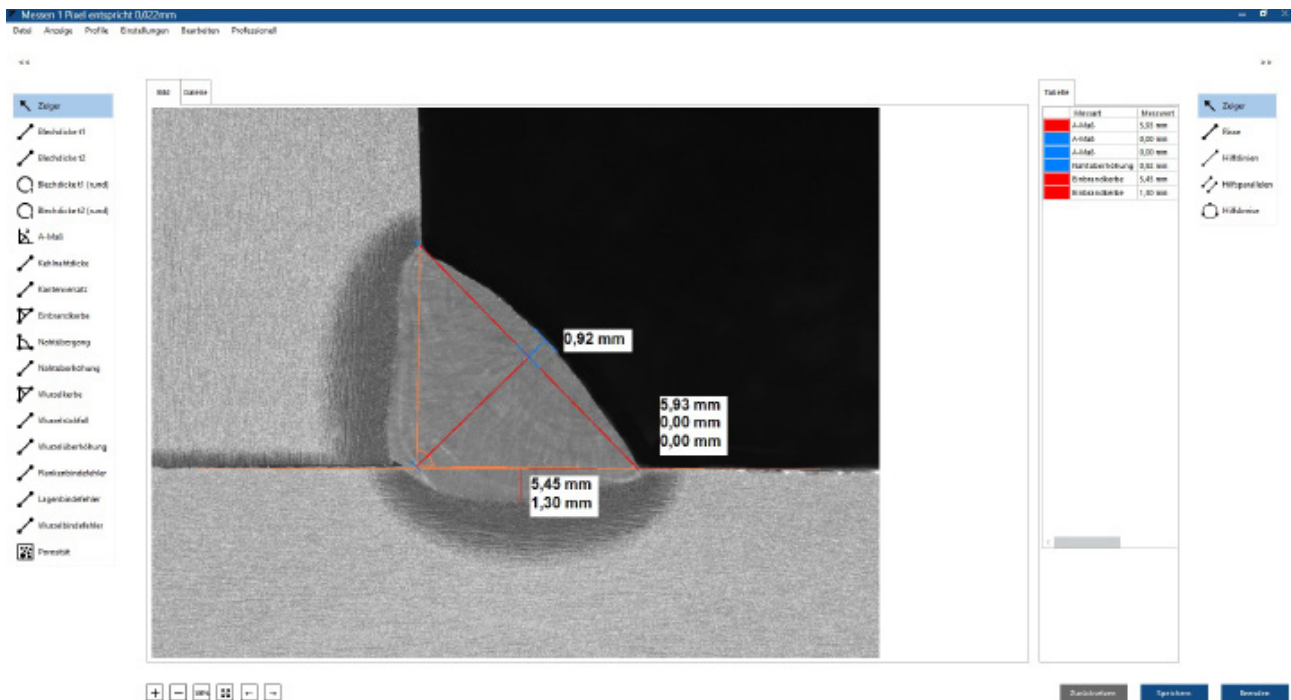


Messfunktionen:

- Porenmessung
- Lot fällen
- Werkstückdicke
- Nahtvermessung
- Einbrand
- Gap, a-Maß
- Kehlnahtwinkel
- u.v.m.

Hilfsfunktionen:

- Messung drehbar
- Messwerte ausblendbar
- Digitale Lupe (konfigurierbar, zum exakten Anlegen von Messpunkten)
- Messlinien frei editierbar (Endmarken, Linienstärke, Farbe)
- Kontinuierliche Messwertanzeige während des Messvorgangs
- Einstellung von Warngrenzen für Messwerte



Speicheroptionen:

Alle Bild- und Messdaten werden in der **dhs-Bilddatenbank®** abgespeichert. Hierfür werden in der Datenbank spezielle Datenbankfelder (z.B. Messwerte, Messvorgaben, Messergebnisse) angelegt, die eine genaue Zuordnung ermöglichen.

Statistische Auswertungen:

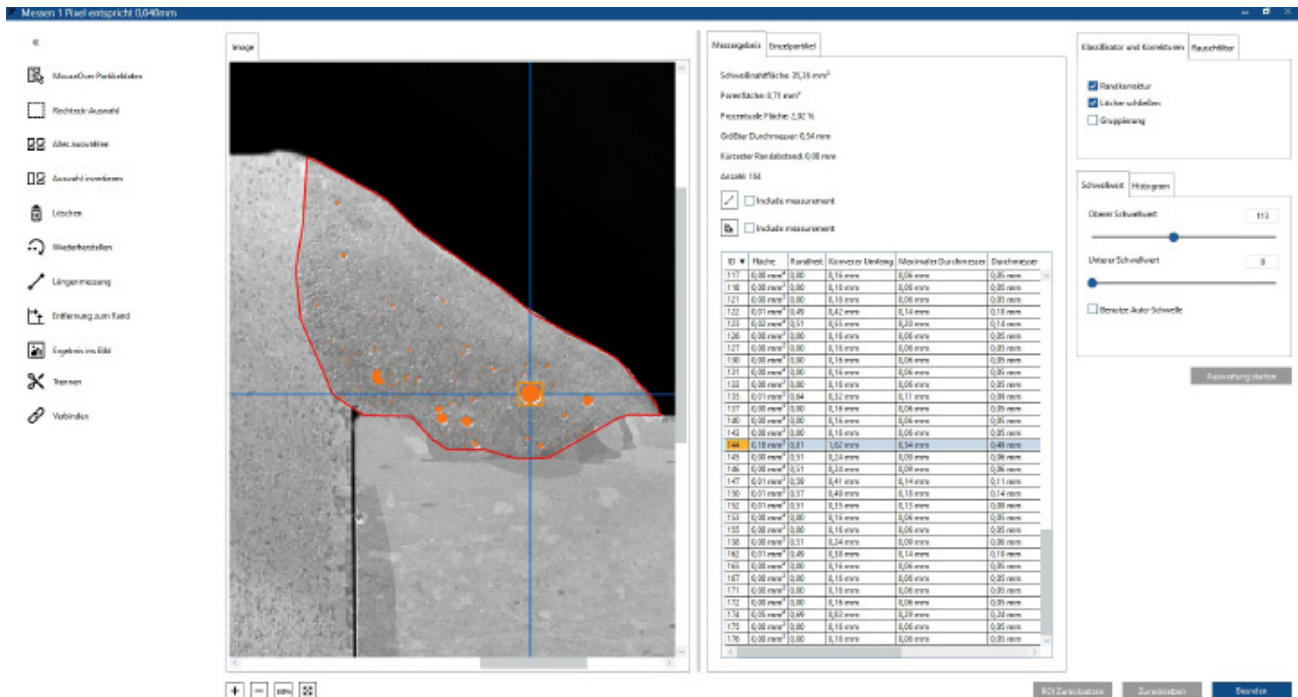
Über die integrierte Export-Schnittstelle im Grundmodul der dhs-Bilddatenbank®, werden statistische **Auswertungen** zu den einzelnen Bauteilen und den spezifischen Messergebnissen in **verschiedenen Formaten** erzeugt (z.B. qs-STAT oder SAP).

Normkonforme Prüfung:

- Prüfung nach **DIN ISO 5817** und weiteren **kundenspezifischen Vorgaben und Normen**
- Übersichtliche Anzeige der Messwerte in tabellarischer Form
- Zusammenfassung von Messfunktionen zu Prüf-Profilen, um Messvorgänge zu reproduzieren
- Anzeige der Toleranzabweichung zur gewählten Bauteilvorgabe

Porenmessung:

Eine Erweiterung des Schweißnahtmoduls beinhaltet außerdem die **normgerechte Vermessung der Poren**. Hierrüber werden einzelne Poren in Größe und Fläche ausgewertet. Das Ergebnis wird gemeinsam mit den Messungen der Schweißnaht in entsprechende Datenfelder abgespeichert.



Berichtserstellung:

Mit dem Erweiterungsmodul **Bericht** bieten wir das ideale Werkzeug zur professionellen Dokumentation Ihrer Arbeit. Alle zuvor in der Datenbank ermittelten Bilder, Texte, Mess-Ergebnisse lassen sich zu einem **Prüfbericht zusammenstellen** und ausgeben.

Passende Hardware:

Für die schnelle Kontrolle von Schweißnähten, im niedrig vergrößernden Bereich bietet sich (alternativ zu Stereomikroskop und Makroskop) der **dhs-EasyController 4K** an: Ein kompaktes, inverses optisches System mit integrierter digitaler Kamera und LED-Ringlicht. In Verbindung mit unseren Software-Modulen dhs Schweißnahtvermessung und Berichtserstellung ist dies ein **ideales System** zur rationellen **Bewertung von Proben und Werkstücken** direkt in der Fertigung.